



Bästa partnern för hållbarhet och säkerhet

Hilti Sveriges hållbarhetsarbete

INNEHÅLL

- 3 Inledning**
- 4 För ett bättre klimat**
- 6 Våra lösningar för minskat klimatavtryck**
- 8 Att kunna göra mer med mindre**
- 10 Ökad cirkularitet i byggbranschen**
- 11 Fokus på hållbart byggande**
- 13 För en säkrare byggbransch**
- 15 Social hållbarhet är en del av vår värdegrund**

Vi vill vara våra kunders bästa partner inom hållbarhet och säkerhet



Kära läsare,

Byggbranschen är en material- och energiintensiv bransch. Den står för 40% av Sveriges energi-användning och 20% av Sveriges växthusgasutsläpp*. Det innebär att vår bransch har en signifikant påverkan på de hållbarhetsutmaningar vi som samhälle nu möter. För att skapa förutsättningar för ett hållbart byggande krävs det att alla företag längs byggbranschens värdekedja agerar och bidrar med lösningar. Genom att ta ägandeskap över vår egna miljö- och klimatpåverkan kan vi tillsammans fortsätta bygga fantastiska byggnader – med hållbara material, hållbara byggnationstekniker och nya hållbara affärsmodeller.

Vi på Hilti är dedikerade vårt hållbarhetsarbete och under 2022 gjorde vi flera framsteg i vårt arbete att bli mer hållbara som företag och kunna erbjuda byggbranschen och våra kunder mer hållbara lösningar. Genom ett nära samarbete med våra kunder kan vi i tidigt skede planera inköp och leveranser till projekt och på så sätt optimera materialåtgång och leveranser. Hilti Design Service kan optimera och

minimera användningen av material till upphängning och genom vår verktygsparkslösning Fleet Management kan vi ta fullt ansvar för cirkularitet av våra kunders verktygsparker.

Vi har ett stort fokus på hållbarhet- och säkerhetsfrågor för att tillsammans med våra kunder och anställda göra en skillnad för vår framtid.

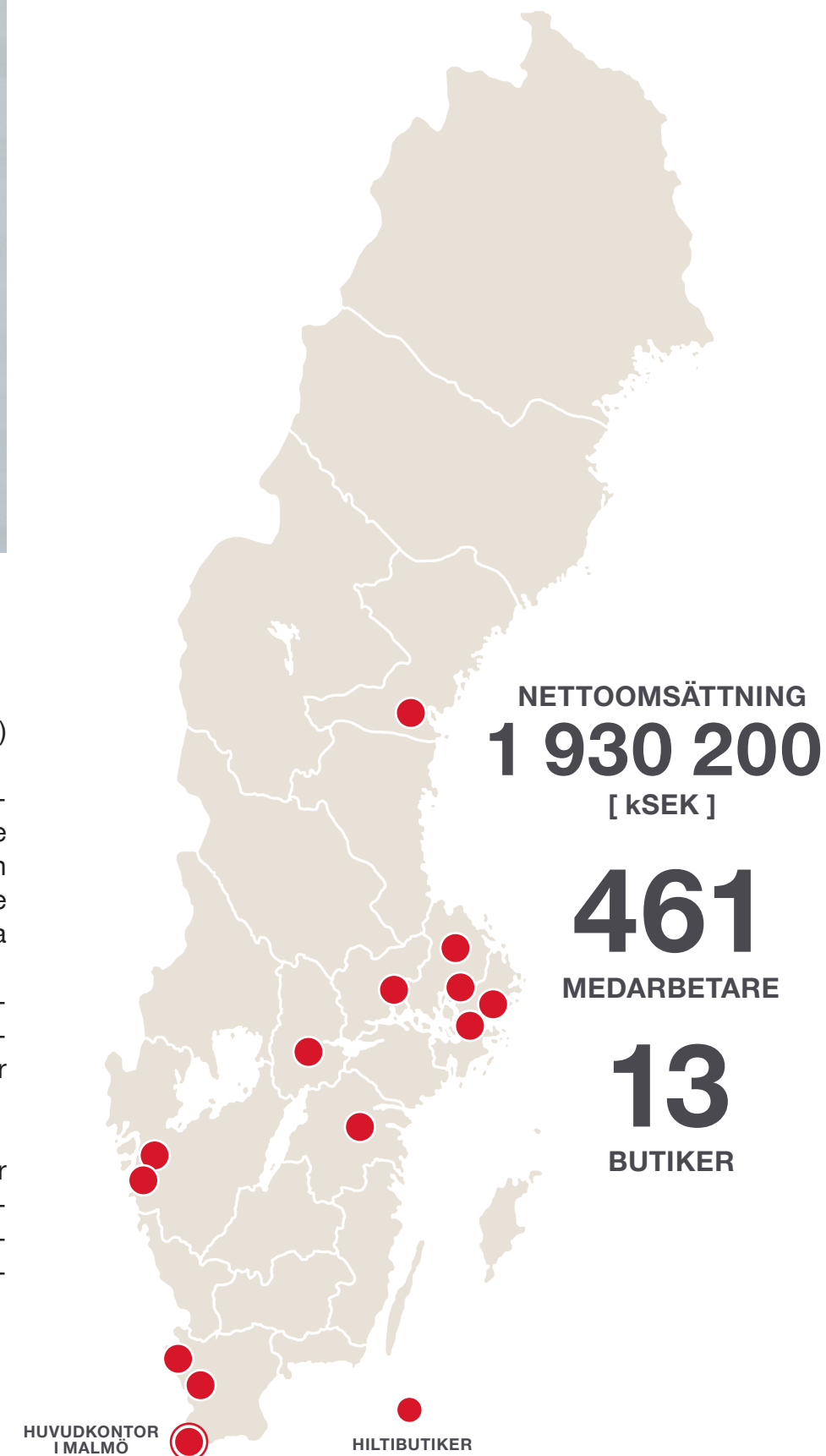
Axel Franck, VD Hilti Sverige

Byggbranschen möter även fortsatta utmaningar med olyckor som inträffar på arbetsplatsen. Byggföretagens** statistik visar att fysisk överbelastning, skador från verktyg och redskap, snubbling och fall från höjd är de vanligaste arbetsplatsolyckorna. Dessutom finns det fortsatt utmaningar med arbetssjukdomar som uppkommer till följd av t.ex. ergonomiska belast-

ningsfaktorer, kemiska och biologiska ämnen (smitta) och fysikaliska faktorer (inkl. buller och vibrationer). Vi vill vara en aktiv partner inom hälsa och säkerhet för våra kunder och genom vår direktförsäljande modell har vi en unik möjlighet att observera och adressera arbetsmiljöförbättrande åtgärder både direkt på arbetsplats och som en viktig del av våra rekommendationer till våra kunders beslutsfattare. Med vår gedigna erfarenhet i kombination med unika produktportfölj kan vi säkerställa att våra kunders personal har rätt förutsättningar för en säker och hälsosam arbetsmiljö.

Vi hoppas att innehållet i denna broschyr ska ge er god insyn i vårt hållbarhetsarbete och vara inledningen till många fler diskussioner om hur vi tillsammans kan möjliggöra en hållbar och säker byggbransch.

Sofia Blidberg
Hållbarhetschef



För ett bättre klimat

För att kunna erbjuda våra kunder lösningar med lågt koldioxidavtryck arbetar vi både på global och lokal nivå med att minska vårt och våra leverantörers koldioxidavtryck.

Hela Hilti Group har som målsättning att vara **koldioxidneutrala under 2023**. Detta mål refererar till de CO₂ utsläpp som genereras i vår egna verksamhet, de fastigheter vi verkar i och vår tjänstebilsflotta (Scope 1 och 2). Dessutom inkluderar målet utsläpp från våra tjänsteresor (del av Scope 3). Lokalt innebär detta att vi arbetar med energieffektiviserande åtgärder i våra lokaler, förflyttar vår tjänstebilsflotta från fossildrivna bilar till elbilar och kontinuerligt uppdaterar vår resepolicy för att hitta andra alternativ till resande och om man måste resa, välja mer gröna alternativ.



Sedan 2020 köper Hilti Group gröna elektricitetscertifikat enligt de högsta standarderna EKOenergy och Green-e för vår globala konsumtion.

I januari 2023 höjde vi ambitionerna i och med att Hilti Group skrev på **Science Based Targets initiativets (SBTi)** uppmaning till företagsvärlden att snabbt agera i klimatomställningen genom att förbinda sig till att vara net zero till 2050, genom kampanjen Business Ambition for 1.5°C. SBTi stöttar företag i att bestämma hur snabbt och i vilken omfattning vi måste reducera våra växthusgasutsläpp för att vara i linje med målen i Parisavtalet 2015, i enlighet med den senaste vetenskapliga forskningen. Detta innebär att vi, utöver våra andra ambitioner, måste arbeta med hela vår värdekedja (Scope 3) och minska utsläppen i alla led.

[▶ Läs mer om Hilti Groups arbete med SBTi](#)

Hilti Svenska AB 2022:

86%

Tjänstebilar står för 86% av våra utsläpp



2,3 ton

CO₂e/anställd 2022

14%

Tjänsteresor stod för 14% av våra utsläpp



SCIENCE
BASED
TARGETS

DRIVING AMBITIOUS CORPORATE CLIMATE ACTION

BUSINESS
AMBITION FOR **1.5°C**



För ett bättre klimat

Under 2022 har flera åtgärder gjorts som förbättrar vårt koldioxidavtryck:



Vår verkstad i Arlöv har installerat timers på utrustning och ljussensorer. Åtgärderna har bidragit till att sänka verkstadens elkonsumtion med 14 % jämfört med konsumtionen 2020, från 194 513 kWh 2020 till 167 371 kWh 2022.

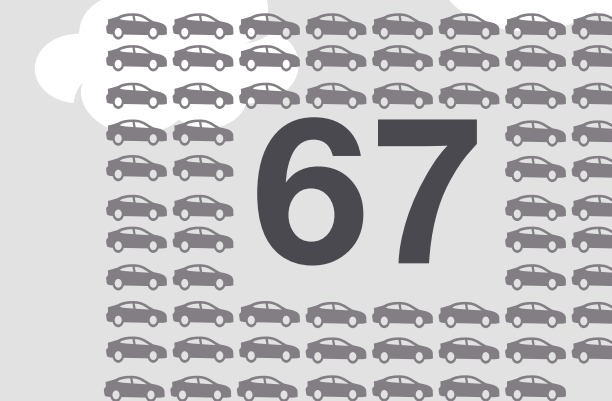


Under hösten 2021 flyttade vi till ett nytt **modernare och mer yteffektivt huvudkontor**, vilket fick stor påverkan på vår elkonsumtion under 2022. Totalt minskade vi vår elkonsumtion i våra kontor med 75 % 2022 jämfört med 2020. Dessutom kunde vi helt lämna gas som energikälla. Genom att byta gas mot grön el minskade vi vårt klimatavtryck med 68 ton CO₂e jämfört med 2020 och vi har nu enbart grön el som energikälla till vår elförbrukning.

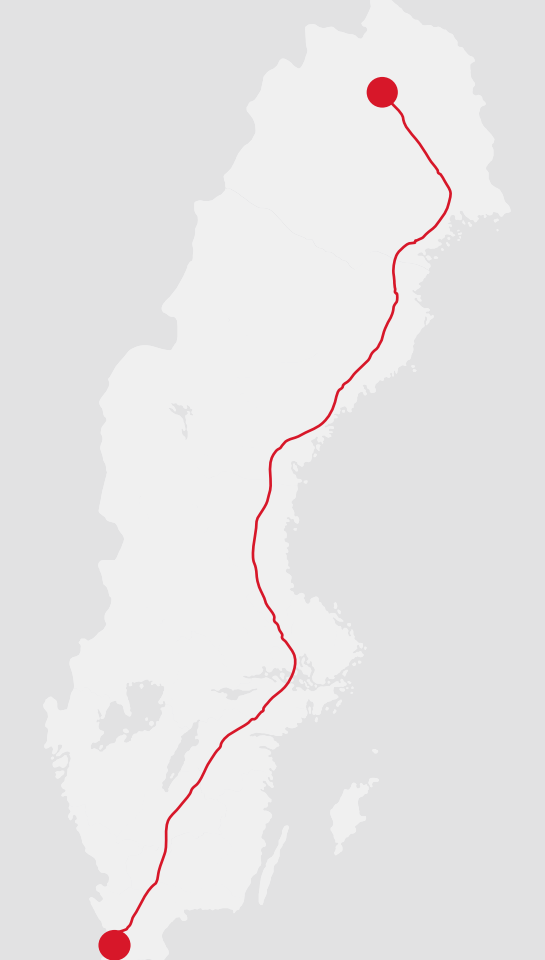


Vi är mitt uppe i **omställningen till en eldriven tjänstebilsflotta**. På grund av begränsat utbud av nya bilar från våra leverantörer har vi inte kunnat ha en så hög omställningstakt som planerat, men under 2022 byttes 61 fossildrivna bilar ut mot elbilar. Under 2023 förväntas ytterligare 44 bilar bytas ut mot el, vilket innebär att tjänstebilsflottan kommer att bestå av ca 36 % elbilar vid slutet av detta år. Utsläppen från våra tjänstebilar har tack vare omställningen minskat med 18,5 % sedan 2020, från 1 074 ton CO₂e i 2020 till 876 CO₂ i 2022. Genom fortsatt fokus på övergång till elbilar har vi som målsättning att 2025 ha 66 % elbilar och att vi 2030 ska ha en 100 % eldriven tjänstebilsflotta.

CO₂ BESPARING



CO₂ besparing motsvarar 67 bilresor mellan Malmö och Kiruna (gas och fossila bränslen mellan 2020 och 2022)*



*Beräknat på en medelstor dieselbil.
Transportmedelsberäkningar | Klimatsmart semester

Våra lösningar kan bidra till att sänka våra kunders klimatavtryck

Vi har en unik möjlighet att arbeta nära våra kunder genom vår direktförsäljande modell med över 200 account managers and business developers utspridda över hela landet.

Genom diskussioner med våra kunder och andra partners i byggbranschen har vi identifierat att de viktigaste områdena för branschen att arbeta med är:

Minimera klimatpåverkan

Transparent klimatdata

Ökad energieffektivitet

Minimera transporter

Minimera avfall och spill

Ökad cirkularitet

För att säkerställa att vi blir våra kunders bästa partner arbetar vi brett med frågeställningarna ovan. Genom att kartlägga och sätta mål för utsläpp från vår värdekedja, scope 3, kommer vi kontinuerligt att sänka klimatpåverkan från våra produkter och tjänster. Vi vet samtidigt att transparent klimatdata är en förutsättning för våra kunder att göra aktiva hållbara val.

Vi har redan idag Environmental Product Declaration (EPD) dokument tillgängliga för flera av våra kemiska produkter samt vårt stålsortiment inom varumärket Ögland. Dessutom finns livscykelanalyser (LCA) tillgängliga för samtliga av våra verktyg på vår nylanserade verktygsplattform, Nuron. Under kommande period kommer vi löpande att publicera EPD och LCA dokument för vår resterande produktportfölj.

En av Hilti främsta målsättningar är att bli våra kunders bästa partner inom hållbarhet och tillhandahålla lösningar med lågt klimatavtryck.

I korthet

- 6 av våra vanligaste kemikare har EPD dokument
- 3 brandskyddsprodukter har EPD dokument
- 100 % av våra Nuron-verktyg har tillgänglig LCA data
- **Flera av våra stålprodukter inom Öglands sortiment har EPD dokument tillgängliga:**
 - Pre-galvanized Carbon steel products
 - Machines and Hot-dip galvanize carbon steel products
 - Welded and pickled stainless steel products
 - Stainless steel products
 - Aluminium products
- **Alla våra pakettleveranser klimatkompenseras genom vår leverantör.**
- **Just nu pågår 20 globala projekt för minskad klimatpåverkan från våra förpackningar.**

Våra lösningar kan bidra till att sänka våra kunders klimatavtryck

Genom ett nära samarbete med våra kunder kan vi i tidigt skede planera inköp och leveranser till projekt och på så sätt **optimera materialåtgång** och leveranser. Det är fortsatt vanligt att många moment i byggskedet inte planeras i designfasen utan "löses på plats", vilket i vissa fall kan ge upphov till ökad materialåtgång och ökade transporter. Ett exempel är alla installationer som görs i en byggnad. Om man i tidigt skede planerar för samordning av installationer, där olika discipliner hänger i samma upphängningssystem, kan både en högre materialeffektivitet och längre tidsåtgång uppnås. Dessutom så minskar vikten och materialåtgången generellt när man använder installationssystem istället för en smideslösning, vilket kan ge mindre miljöpåverkan genom hela värdekedjan.

För att stötta byggbranschen och våra kunder med detta har Hilti utvecklat Hilti Design services. Tjänsten innebär att vi tar fram en BIM modell för installationer i en byggnad där

Våra tidigare uppdrag visar att vi genom designoptimering, minskning av kollisioner mellan discipliner och tidsbesparingar kan spara upp till 30-50 % CO₂ i vissa projekt

vi tar fullt konstruktionsansvar för modellen. Våra tidigare uppdrag visar att vi genom designoptimering, minskning av kollisioner mellan discipliner och tidsbesparingar kan spara upp till 30-50 % CO₂ i vissa projekt.

Dessutom möjliggörs att vi kan planera för flexibilitet under framtida användningsområden och standardisering av produkterna kan möjliggöra återbruk i nästa fas av produktens livstid.

Med en BIM-modell kan vi dessutom erbjuda komplexa projekt prefabricering av skensystemen. Genom att allt material kapoptimeras i fabrik visar våra tidigare projekt att vi även här kan spara både material och tid jämfört med om det skulle ske på plats på

projektet. Dessutom kan vi med vår borrobot, Jaibot, och utsättningsverktyg, PLT 300, borra största delen av upphängningens infästningspunkter – vilket innebär en stor arbetsmiljövinst i minimering av arbete över axelhöjd och exponering för damm och vibrationer.



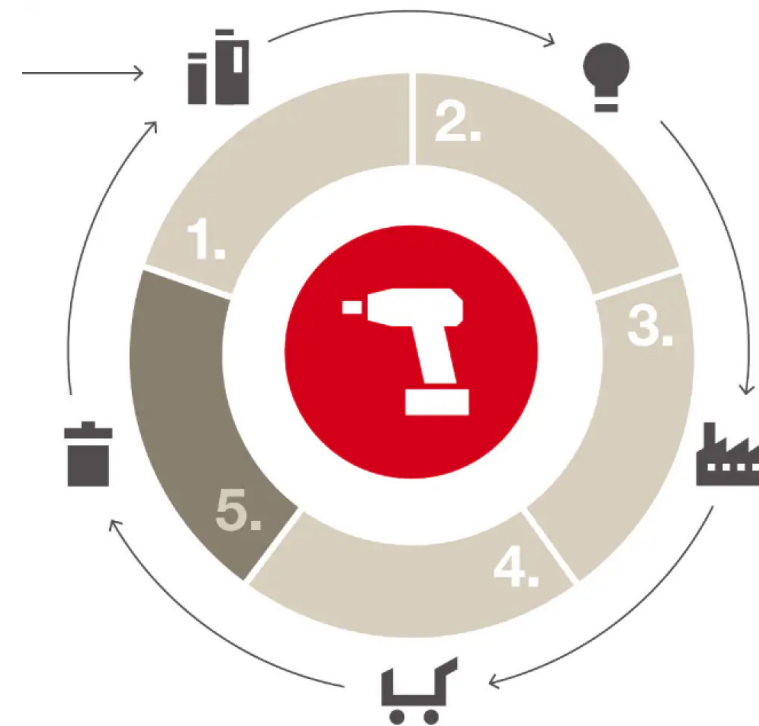
Fokuset i Hiltis BIM-erbjudande ligger i projekterings- och byggskedet men fördelarna sträcker sig ända till förvaltningen.



Att kunna göra mer med mindre

CIRKULARIET

Den cirkulära ekonomin har som mål att lösgöra ekonomisk framgång från konsumtion av nya resurser och samtidigt säkerställa att resurserna går att cirkulera så länge som möjligt för att undvika att viktiga, användbara material går förlorade. Detta synsätt innebär inte enbart nytta för vårt klimat och vår biologiska mångfald utan möjliggör också nya strategiska affärsmodeller för oss som företag.



Vi tolkar cirkularitet som att generera maximalt värde med en minimal användning av nya resurser, ett koncept som inkluderar mycket mer än återvinning. Nyckeln för att kunna möjliggöra cirkularitet är att inkludera detta perspektiv redan i designfasen av en produkt. Genom att designa produkten för återbruk och återvinning av material möjliggörs den fortsatta cirkulariteten av produkten.

Hilti Group implementerade under 2020 en cirkularitetsstrategi för att kvantifiera och följa upp vår cirkulära process. Därutöver utvecklades tillsammans med Boston Consulting Group också en metod, CIRCellgence, som innebär att vi kan utvärdera cirkulariteten av hela vår produktportfölj årligen med kvalitativa och kvantitativa mått.

Vår cirkulära strategi innefattar:

- Cirkularitet i inköp- och designbeslut, från materialval till att designa för möjlighet att reparera och byta ut komponenter
- Förbättra, reducera och återbruka förpackningsmaterial av produkter och längs vår värdekedja
- Fortsätta förbättra och förstärka vår cirkulära affärsmodell genom Fleet Management med optimering av verktygsparker och förlängning av produkternas livslängd
- Säkerställa möjlighet till att återbruka verktyg och komponenter som samtidigt möter våra högt ställda krav på kvalitet
- Öka materialåtervinning när produkterna nått sin livslängd genom nära samarbete med återvinningspartners
- Ge våra kunder full transparens över hur deras Fleet Management verktygspark möjliggör vår cirkularitet

➤ Läs gärna mer om vår strategi och metodik i vår globala hållbarhetsrapport: Publications - Hilti Corporation

Att kunna göra mer med mindre

I Sverige har Hilti ett lager och en verkstad som servar den svenska och danska marknaden. Vår verkstad var en av de första i världen att under 2021 börja återbruka reservdelar från de verktyg som återkommer till oss genom vår verktygsparklösning Fleet Management. Under 2022 återbrukades 4 594 st reservdelar, vilket motsvarar en besparing av 14,8 ton CO₂, och förväntas öka ytterligare under 2023. Under vintern 2022/2023 har vi genomfört ett pilottest av att donera återlämnade verktyg till yrkesprogram på gymnasieskolor. Totalt donerades 229 verktyg, batterier och laddare till 5 skolor under pilottestet med ett lyckat resultat och processen kommer nu etableras på en större skala under resterande av 2023.

Donation av verktyg är ett led i vårt cirkularitetsarbete med att ge våra verktyg ett längre liv. Genom donationer kan vi förlänga livslängden på verktygen, öka vår cirkularitet och samtidigt stödja skolor i deras uppdrag med att utbilda morgondagens medarbetare i byggbranschen.

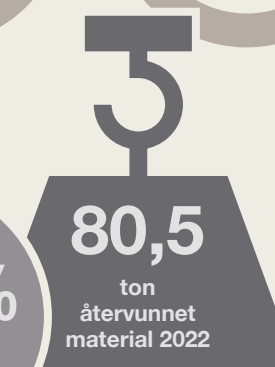
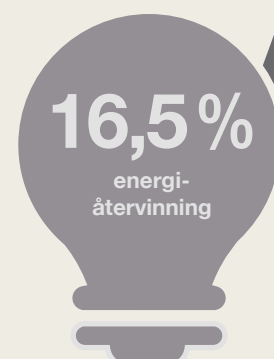
Det som vi inte kan återbruka återvinner vi genom våra återvinningspartners. Under 2022 hade vår verkstad en återvinningsgrad på 98,4 %, varav 81,9 % var materialåtervinning och 16,5 % energiåtervinning. Det som inte kunde återvinnas (1,6 %) deponerades. Totalt kunde vi återvinna 80,5 ton material från vår verkstad.



Därutöver arbetar både vår verkstad och lager med att serva och i första hand reparera den utrustning som används. Vårt lager har också ett eget förråd med kompletterande delar, t.ex. användarmanualer och originalförpackningar för att kunna komplettera vid behov. Det pågår också projekt för att kontinuerligt förbättra konsolidering av leveranser och minska mängden förpackningsmaterial som används.

En annan viktig resurs som vi använder lokalt är vår it-utrustning. Vi har under 2022 implementerat nya livslängder för våra telefoner och datorer. Genom samverkan med våra leasingpartners har vi förlängt vår leasingperiod av telefoner från 2 till 3 år samt våra datorer från 3 till 4 år.

Under 2022 renoverades kontorsutrymmet i vår butik i Linköping. Tillsammans med en återbrukspartner inreddes hela kontoret med återbrukade kontorsmöbler.



Vi vill möjliggöra en ökad cirkularitet i byggbranschen

Vi på Hilti vill uppmuntra och hjälpa våra kunder att vara så resurseffektiva som möjligt i förhållande till sin verktygspark och erbjuder därför tjänster som möjliggör optimering av verktygsparken samt inventariehanteringssystem för minskad överkonsumtion och minskat svinn.

Verksamhetsanalys för kontroll på verktygsparken

Att optimera sin verktygspark kan innebära en stor material- och resursbesparing samtidigt som produktivitet och hälsa och säkerhet säkerställs. Däremot är det ofta ett omfattande arbete som inte alltid kan prioriteras i våra kunders verksamheter. För att möjliggöra en optimerad verktygspark erbjuder vi därför en verksamhetsanalys där vi baserat på kundens verksamhet tar fram den mest optimala lösningen för kunden. Analysen genomförs av Hiltis Solution Consultants tillsammans med ansvariga säljare och regionchefer och baseras på intervjuer med kundens personal och inventeringar av befintlig uppsättning.

Genom Fleet Management kan vi ta större cirkulärt ansvar

Product as a service är ett koncept som efterfrågas mer och mer för att möjliggöra högre grad av cirkularitet. Genom att kunden köper en tjänst och inte hårdvaran kan leverantören möjliggöra ett högre resursutnyttjande, ökad återanvändning och förbättrad återvinning. Fleet Management är ett alternativ till traditionellt köp/ägande där kunden istället betalar en fast förutbestämd månadskostnad och med detta får ett fullservice-erbjudande inkluderat bland annat reparationer, stöldskydd och fallskydd. Genom att vi reparerar och serverar verktygen kan vi säkerställa en längre livslängd med hög produktivitet och säkerhet under hela verktygets användning. En viktig del av tjänsten är vid utbytet till nya verktyg. Vi stöttar i insamlandet av verktygsparken och säkerställer att verktyg och reservdelar återbrukas i så hög grad som möjligt samt återvinns med hög grad av materialåtervinning. Allt vårt cirkulära arbete summeras årligen och respektive kund får en specifik rapport på hur deras verktygspark har bidragit till ökad cirkularitet.

Minimera svinn och överkonsumtion genom ON!Track

För att minimera överkonsumtion av verktyg erbjuder även Hilti inventariehanteringssystemet ON!Track. Detta system kan, förutom att hålla koll på Hilti-verktyg, även användas för att hantera och minimera svinn för övriga inventarier. ON!Track är inventariehanteringssystemet som kombinerar fysisk uppmärkning med en molnbaserad mjukvarulösning för att hantera alla kundens inventarier. Tillsammans med avancerad och slitstark hårdvara kan kunden få dess status, plats och ägandeskap, när som helst, var som helst och på vilken enhet som helst, mobil eller stationär. Det ger även kunden möjlighet att hålla koll på alla inventarier och certifikat, få notiser om serviceintervall, veta när utbildningsintyg måste uppdateras och mycket mer – allt för att skapa full transparens.

Vi arbetar efter modellen **reduce, reuse, recycle** för att kontinuerligt förbättra våra cirkulära lösningar.



Alla våra Fleet Management kunder hittar sin individuella cirkularitetsrapport när de loggar in på Hilti.se

Fokus på hållbart byggande är en förutsättning

Miljöcertificeringar

Att miljöcertifiera en byggnadsprocess och färdig byggnad är idag standard inom många sektorer och för fastighetsägare. Genom miljöcertifieringsprocessen kan både miljö-, klimat och sociala aspekter tillvaratas och prioriteras i arbetet med uppförandet och driften av en byggnad.

I Sverige finns flertalet miljöcertificeringar idag som täcker olika fastighetstyper eller olika delar av en byggnads livscykel. De miljöcertificeringar som våra kunder oftast arbetar med är Miljöbyggnad, Svanen, Leed och Breeam-SE. Inom alla dessa certifieringar kan vi genom vår produktportfölj och våra tjänster hjälpa våra kunder uppnå kraven i flertalet indikatorer.

I tabellerna till höger hittar ni en sammanställning av våra bidrag till Miljöbyggnad 4.0 och Breeam-SE Nybyggnad v6.0.

➤ Vill du veta mer om hur vi kan hjälpa er uppnå ert projekts miljöcertifiering? [Kontakta oss](#) direkt för ett möte där vi går igenom era förutsättningar.

Indikator i Miljöbyggnad 4.0

3. Energianvändning

4. Klimatpåverkan

6. Ljud

9. Utfasning av farliga ämnen

12. Flexibilitet och demonterbarhet

13. Cirkulära materialflöden

14. Avfallshantering

15. Loggbok med byggvaror

Vårt erbjudande

Hiltis installationssystem för ventilerade fasader kan möjliggöra en hög energieffektivitet i byggnaden.

Genom Hiltis tekniska lösningar och tjänster kan materialåtgång vid byggnation minska. Läs mer om Hiltis lösningar och samt datatransparens (LCA och EPD dokumentation) under "Våra lösningar för minskat klimatavtryck".

Flera av Hiltis brandskydd- och installationsprodukter har ljuddämpande egenskaper vilket gör att man kan kombinera ett effektivt montage med ljudisolering.

Hiltis kemiska produkter redovisas i enlighet med kraven från REACH. Produkterna är även registrerade i miljödata-baserna Byggvarubedömningen, Sunda Hus och Basta med byggvarudeklarationer som underlag. Givet Hiltis omfattande produktportfölj och direkta kundrelation kan vi också medverka vid att hitta alternativ till kemiska produkter.

Hiltis installationssystem möjliggör flexibilitet i livskedjet av en byggnad samt är demonterbara vid behov. Genom vår tjänst Hilti Design Service kan vi möjliggöra att installationer planeras med hänsyn till flexibilitet och materialeffektivitet, läs mer under "Våra lösningar för minskat klimatavtryck". Hilti erbjuder även brandskyddsprodukter som möjliggör flexibilitet i användningen av en byggnad.

Hilti arbetar kontinuerligt med att öka mängden återvunnet material i våra produkter och återvinningsgraden varierar mellan produktkategori. Hiltis installationsskenor inom sortimentet MT består i snitt av 25 % återvunnet stål.

Hiltis installationssystem och mekaniska infästningar (stål) är materialåtervinningsbara. Genom vår direkta kundkontakt kan vi medverka i planering av montage och inköp och säkerställa att spill minimeras.

Flertalet av Hiltis installation, brand- och infästningsprodukter registrerade i miljödata-baserna Byggvarubedömningen, Sunda Hus och Basta för att möjliggöra en enkel hantering av våra produkter i byggnadens loggbok. Vi uppdaterar löpande miljödata-baserna med nya produkter.

Indikator i Breeam-SE Nybyggnad v6.0

Man 03 Ansvarsfullt byggande

Hea 02 Luftkvalitet inomhus

Hea 05 Ljudmiljö

Ene 01 Minskad energianvändning

Mat 01 Byggnadens klimatpåverkan

Mat 03 Ansvarsfull anskaffning av byggvaror

Mat 06 Materialeffektivitet

Mat 07 Farliga ämnen

Wst 01 Hantering av byggavfall

Vårt erbjudande

Hilti erbjuder lösningar för att minska exponering av ljud, damm och vibrationer på arbetsplats genom användningen av vår borrobot Jaibot och/eller våra dammsugarlösningar.

Upplysning över emitterade ämnen från våra byggprodukter tillhandahålls till miljödata-baserna SundaHus, Byggvarubedömningen och BASTA.

Flera av Hiltis brandskydd- och installationsprodukter har ljuddämpande egenskaper vilket gör att man kan kombinera ett effektivt montage med ljudisolering.

Hiltis installationssystem för ventilerade fasader kan möjliggöra en hög energieffektivitet i byggnaden.

Genom Hiltis tekniska lösningar och tjänster kan materialåtgång vid byggnation minska. Läs mer om Hiltis lösningar och samt datatransparens (LCA och EPD dokumentation) under "Våra lösningar för minskat klimatavtryck".

Flertalet av Hiltis produkter finns registrerade/kan registreras och bedömda i miljödata-baserna Sunda Hus, Byggvarubedömningen och Basta. Vi kan dessutom tillhandahålla antal samt kg av levererade produkter till projektet. ISO-certifikat i flera led kan tillgodoses på begäran.

Genom Hilti Design Service kan materialåtgång optimeras genom projektering av upphängningar samt att spill kan minskas genom kapoptimering av skenor innan leverans till projektet. Läs mer under "Våra lösningar för minskat klimatavtryck".

Flertalet av Hiltis produkter finns registrerade/kan registreras i miljödata-baserna Sunda Hus, Byggvarubedömningen och Basta. Genom data-baserna tillhandahålls bedömning enligt BREEAMs kriterier och produkterna finns tillgängliga för projektets loggbok.

Hiltis installationssystem och mekaniska infästningar (stål) är materialåtervinningsbara. Genom vår direkta kundkontakt kan vi medverka i planering av montage och inköp och säkerställa att spill minimeras. Genom Hiltis prefabriceringstjänster kan installationsmaterial kapoptimeras efter projektspecifika behov och avfall/spill minimeras på bygg-arbetsplatsen.

Fokus på hållbart byggande är en förutsättning

Miljödatabaser

I Sverige har vi miljödatabaser som har som syfte att underlätta för byggaktörer att göra mer hållbara materialval. Vi samarbetar med databaserna Basta, Byggvarubedömningen och SundaHus, och för att erbjuda våra kunder den dokumentation och transparens som behövs till deras projekt. Vi arbetar kontinuerligt med att uppdatera och registrera nya produkter i databaserna.

I början av 2023 uppdaterades vår bedömning av vår brandfogmassa, CFS-S ACR, till Guld i Miljöbyggnadsindikator 13 (ver. 3.0 / 3.1 / 3.2, indikator 15 i ver. 4.0). Denna indikator hanterar transparens av materialets innehåll och vi kunde, genom ett gediget arbete av våra utvecklingsavdelning, hitta ett tillfredsställelse sätt att transparent dela med oss av produktens innehållsdeklaration, utan att frångå våra egna krav på innehållssekretess.



Hilti CFS-S ACR brandfogmassa, Klassicifeirng Guld, Miljöbyggnadsindikator 13 (ver. 3.0 / 3.1 / 3.2) Indikator 15 ver. (4.0).



BASTA
354

registrerade artiklar

BYGGVARUBEDÖMNINGEN™

563

registrerade produkter



SundaHus

460

registrerade produkter

45

registrerade produkter i
Svanens husproduktportal

För en säkrare byggbransch

Byggbranschen är en av de mest olycksdrabbade sektorerna och antalet olyckor fortsätter att ligga runt 11 st per 1000 personer*. Som leverantör har Hilti ett stort ansvar att tillsammans med övriga aktörer bidra till en säkrare arbetsmiljö för yrkesarbetarna. Utvecklingen av våra produkter och tjänster bygger på över 80 års branschfarenhet.

Vi vill vara en aktiv partner inom hälsa och säkerhet för våra kunder och genom vår direktförsäljande modell har vi en unik möjlighet att observera och adressera arbetsmiljöförbättrade åtgärder både direkt på arbetsplats och som del av en löpande dialog med företagsledningarna.

Vi väger alltid in hälsa- och säkerhetsaspekter när vi rekommenderar en optimal verktygsparkutformning till våra kunder. Utformningen utgår från vår egenutvecklade STOP-metodik vilket är en åtgärdstrappa som syftar till att eliminera och förebygga arbetsmiljörisker. För att undvika arbetsmiljörelaterade skador är ett proaktivt arbete med våra kunder en förutsättning och våra anställda utbildas löpande i nya standarder och metoder för att förbättra säkerheten på arbetsplatser.

Många olyckor kan kopplas till direkt handhavandefel och därför erbjuder vi utbildningar i säker hantering av bla vinkelslip och motorkap. I andra fall kan sjukskrivningar kopplas till besvär och sjukdomar som kommit gradvis, exempelvis stendammslunga, vibra-

tionsskador och allergiska reaktioner på kemikalier. Därför erbjuder vi även utbildningar i kvartsdamm, vibrationer och kemi. Under 2022 har vi utbildat 1269 branschkollegor inom arbetsmiljö.

Utbildningskrav 2023

Det nya utbildningskravet från EU träder i kraft 24 augusti 2023 och gäller alla yrkesarbetare som hanterar en viss typ av diisocyanater. Detta för att ytterligare säkerställa en god arbetsmiljö för våra kunder i byggbranschen.

I dagsläget säljer Hilti Svenska endast två produkter som berörs av det nya utbildningskravet:

- **Vårt flexibla brandskyddsskum CFS-F FX**
- **Vårt högpresterande isolerskum CF-I 65 ECO**

Hilti välkomnar utbildningskravet och har redan sedan början av 2022 informerat våra användare om att särskild utbildning krävs för att få hantera dessa två produkter.

SÖK ALTERNATIV



Undvik risk genom att välja alternativa metoder.

Gå tex från borring till skjutning för att minska både damm- och vibrationsexponeringen

TEKNISKA SKYDDSÅTGÄRDER



Använd tekniska lösningar för att minska riskexponeringen

Använd tex dammreduceringssystem som fångar upp det mesta av dammet vid källan för att minska dammexponeringen.

ORGANISATORISKA SKYDDSÅTGÄRDER



Ta organisatoriska åtgärder för att minska riskerna

Säkerställ exempelvis att all personal går nödvändig utbildning för att på så sätt optimera chanserna till en god arbetsmiljö.

PERSONLIGA SKYDDSÅTGÄRDER



Använd personlig säkerhetsutrustning

Se till att för varje arbetsmoment ha relevant personlig skyddsutrustning så som exoskelett, hjälm, rätt typ av handskar och glasögon m.m.

Kvartsdamm, vibrationer och ergonomi är tre av våra fokusområden

Kvartsdamm

Exponering av kvartsdamm, som exempelvis finns i betong, kakel, tegel och murbruk, kan öka risken för astma och långvarig överexponering kan också leda till cancer och obotlig silikos. Hilti har årtionden av erfarenhet i att förebygga, hantera och reducera byggdamm.

Med våra dammreduceringssystem (DRS) uppnås nästintill dammfria arbetsplatser vid exempelvis slipning, kapning, borring, bilning och mejsling. Som ytterligare komplement säljer vi luftrenare som kan appliceras. Med vår batteridrivna M-klassade dammsugare erbjuder vi dessutom ett helt och hållet mobilt dammreduceringssystem.



Ergonomi

Tack vare vår direktsäljande affärsmodell träffar vi våra slutanvändare ute på arbetsplatserna varje dag och vi ser att det ibland är oundvikligt med repetitivt arbete ovanför axlar. Mot den bakgrunden erbjuder vi våra kunder avlastande hjälpmedel i form av exoskelettet EXO-O1. Detta minskar belastningen på axlarna med upp till 50% och reducerar därmed risken för att utveckla muskuloskeletal besvär. Exoskelettet tillåter full rörelsefrihet och kan i framtiden komma att spela en nyckelroll i arbetet för en säkrare byggarbetsplats.



Ju mer proaktivt vi kan arbeta med våra kunder, desto bättre förutsättningar skapar vi för att eliminera arbetsmiljörisker. Ett exempel på detta är vår halvautomatiska borrobbot, Jaibot, som reducerar exponering av vibrationer för användaren till noll, kraftigt minskar frisättningen av dammpartiklar i luften och undviker arbete över axlarna för yrkesarbetare.

Vibrationer

Överexponering av hand- och armvibrationer, som bl.a. uppstår när handhållna elverktyg används, kan leda till nerv- och kärlskador som i svårare fall påverkar livet dygnet runt. Redan 1997 introducerade vi vårt system för aktiv vibrationsreducering (AVR). Denna lösning minskar vibrationer med upp till två tredjedelar jämfört med konventionella verktyg. Det handlar om tre specifika tekniker, nämligen frikopplat handtag, motvikt samt dubbla chassi.



EUs nya standard för mätning av vibrationer

- Tack vare den nya standarden EN 62841 kring hur vibrationer i handhållna verktyg ska mätas deklarerar fr.o.m. 15 april samtliga leverantörer vibrationsvärden som bättre reflekterar våra kunders verklighet.
- Det handlar bl.a. om att kraften som användaren applicerar samt vilket batteri som ska användas till verktyget.
- I detta sammanhang är vi mycket stolta över att Hiltis vibrationsvärden i de allra flesta fall faktiskt förbättras eller bibehålls.

Social hållbarhet



Social hållbarhet en viktig del av vår värdegrund



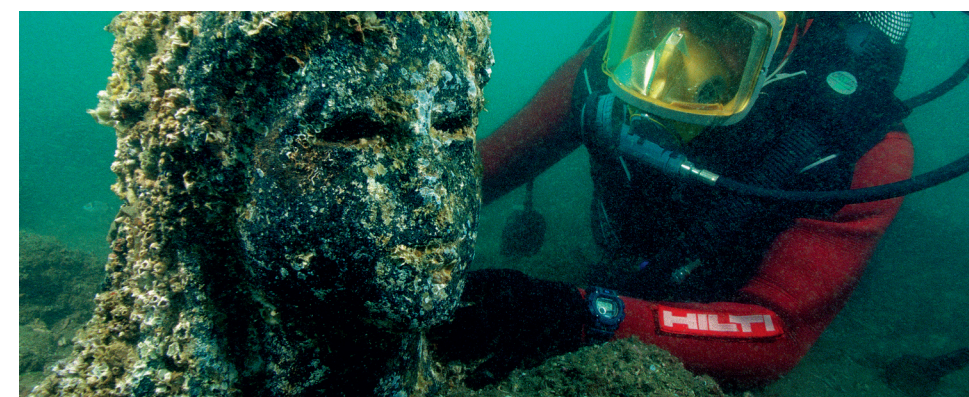
Vårt sociala ansvarstagande är viktigt för oss inom Hilti Group. Vi vet att det finns sociala utmaningar på alla marknader våra anställda arbetar och lever och vill därför arbeta för att ha en hållbar, positiv påverkan på sociala faktorer. Vårt sociala hållbarhetsarbete drivs via the Hilti Foundation.

540

MSEK INVESTERADES
I 80 PROJEKT
UNDER 2022

Vi vill att alla individer ska ha möjlighet att växa och ha kontroll över sitt egna liv. För att möjliggöra alla individers fulla potential, eftersträvar the Hilti Foundation att stärka människor som behöver stöd att bli ekonomiskt självständiga genom deras egna ansträngningar. Det i sin tur leder till att varje person kan leva ett bättre liv med egen bestämmanderätt.

The Hilti Foundations arbete fokuseras främst på människor som lever under eller precis på fattighetsgränsen. Under 2022 investerade The Hilti Foundation 47,1 miljoner CHF (motvarande ca 540 mSEK) i 80 olika projekt. Genom att arbeta med Hilti stödjer våra kunder vårt sociala hållbarhetsarbete då en betydande del av Hilti Groups årliga vinst doneras till the Hilti Foundation.



HILTI The Foundation.

Tillsammans med professionella partners genomförs projekt inom tre strategiska områden:

Ekonomisk empowerment

Att möjliggöra att människor blir ekonomiskt självständiga är precis vad ekonomisk empowerment handlar om. Ett effektivt sätt att bekämpa extrem fattigdom på landsbygden i östra Afrika är genom ett kraftigt utbildningsprogram som lär människor i etablerade självhjälps grupper hur man startar ett mikroföretag och genererar en stabil inkomst.



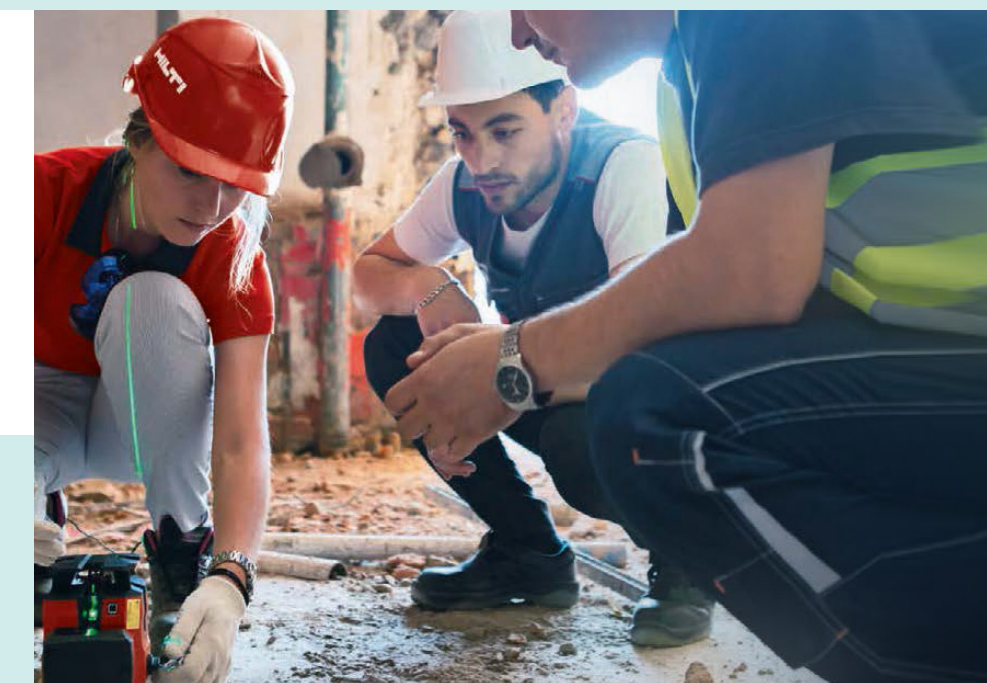
Musik för social förbättring

Vårt arbete inom detta fokusområde baseras på vår övertygelse att alla unga personer har rätt till en kvalitativ utbildning. Genom att tillsammans skapa musik utvecklar studenterna kollektivt förmågor och attityder som stärker dem på deras väg mot det vuxna livet. Förstärkt självförtroende möjliggör också att de kan nå sin fulla potential och ta ansvar för dem själva och deras samhälle.



Prisvärda bostäder och teknologier

I dagsläget är det estimerat att 1,6 miljarder människor världen över bor i bostäder med extremt låg standard, och siffran förväntas öka till 3 miljarder till 2030. Detta har inte bara en signifikant påverkan på deras hälsa och välbefinnande utan också på ekonomiska och sociala möjligheter. Genom att utveckla innovativa teknologier och hållbara byggnadskoncept är ambitionen att skapa säkrare och ekonomiskt rimliga bostäder för människor i utsatta områden.



OM PUBLIKATIONEN

Kontaktuppgifter

Sofia Blidberg
Hållbarhetschef Hilti Svenska AB
sofia.blidberg@hilti.com

Utgivningsår

2023

Version

2023.01



KUNDSERVICE 020-555 999 | WWW.HILTI.SE
Hilti Svenska AB | Hyllie Stationstorg 31 | 215 32 Malmö | Sverige